

# LED照明システム EyeMag Light Saphiro<sup>2</sup>

一般医療機器 製造販売届出番号 13B1X00119004070



## 細部を明るく照らす必要がある時に

Saphiro<sup>2</sup>は、Carl Zeiss社のEyeMagシリーズと組み合わせて使用できる移動型照明システムです。

Saphiro<sup>2</sup>の照明スペクトルは自然光と極めて近く、視野全体に影がでないように均等に照らします。これにより、微細な作業の幅が広がります。

## 着用時の高い快適性と動きやすさ

Saphiro<sup>2</sup>は、その軽さにより、着用時の高い快適性を保証します。この非常に小さく軽量のライトヘッドは、付属のアダプタを使ってCarl Zeiss社のEyeMagシリーズに装着することができます。

コントロールユニットで、継続的に必要な輝度に設定することが可能です。強力な充電式バッテリーにより、作業中にコードに煩わされず、動きやすいようにしました。Saphiro<sup>2</sup>のコントロールユニットはベルトクリップで装着し、ユーザーが動作を妨げられず自由に動けるようにしています。

Point 1

同軸照明

Point 2

視野を  
均一に照明

Point 3

高い輝度

Point 4

自然な  
色表現

Point 5

連続的に調節  
可能な輝度

Point 6

軽量化による  
着用時の快適性

Point 7

バッテリー稼働  
による使用時の  
動きやすさ

》様々なカルツァイスプロダクトの双眼ルーペに装着可能



EyeMag Smart  
眼鏡タイプ



EyeMag Smart  
スポーツフレーム



EyeMag PRO  
Fタイプ(眼鏡タイプ)



EyeMag PRO  
Sタイプ(ヘッドマウントタイプ)

ランプのタイプ	LED
輝度	250mmの距離で35,000lux
色温度	5,500K(自然光と同程度)
ライトヘッド	大きさ: 直径25mm、重量: 11g(ケーブル含まず)
充電式バッテリー	リチウムイオン電池(2,600mAh、3.7V)
バッテリー稼働時間	※フル充電で約3~4時間、青色エリア内で使用した場合は5~6時間 (バッテリーの使用年数と充電レベルによる)
バッテリー充電時間	約3~4時間

製造販売元:  
カルツァイスメディテック株式会社

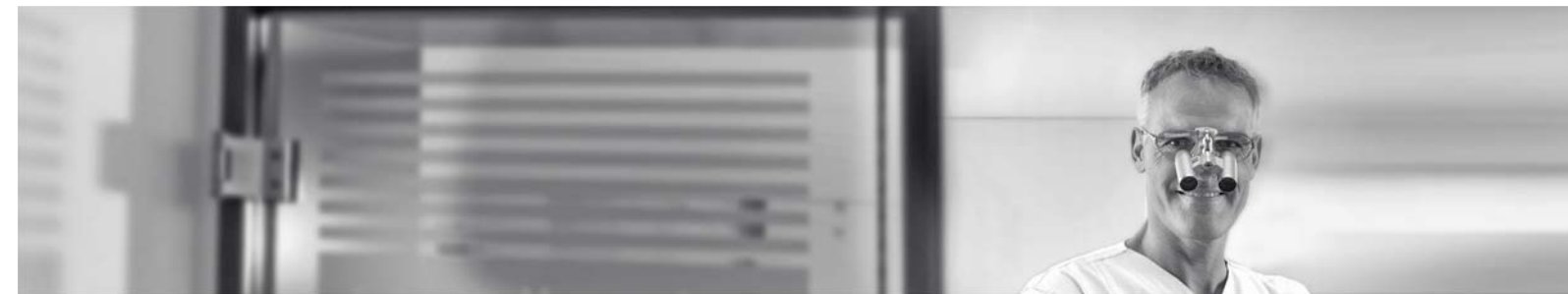
〒160-0003  
東京都新宿区本塩町22番地  
Tel 03-3355-0331  
Fax 03-3358-7413  
URL <http://www.meditec.zeiss.co.jp>

※製品の仕様および外観は、改良のためお断りすることなく変更することがございますので、ご了承ください。 ※本カタログ中の製品の色彩は印刷物のため実物とは多少異なることがあります。 ※会社名、製品名称等は各社の商標または登録商標です。

白水貿易株式会社

〒064-0824 札幌市中央区北4条西20丁目2番1号 Nord 420BLD1F ☎(011)616-5814  
〒101-0052 東京都千代田区神田小川町1-11 千代田小川町クレスト12F ☎(03)5217-4618  
〒464-0075 名古屋市中区山崎3-10-17 今池セントラルビル2F ☎(052)733-1877  
〒532-0033 大阪市淀川区新高1丁目1番15号 ☎(06)6396-4400  
〒812-0013 福岡市博多区博多駅東2-18-30八重洲博多ビル5F ☎(092)432-4618  
<http://www.hakusui-trading.co.jp/>

2014.02.P.2,000



## 双眼ルーペ Eye Magシリーズ

Seeing is believing



We make it visible.



# 双眼ルーペ EyeMag Smart

一般医療機器 製造販売届出番号 13B1X00119005080

EyeMag Smartは、カールツァイスの光学技術と品質を兼ね備えたフリップアップルーペです。高い品質の視野および解像力を体感してください。  
2.5倍で広い視野を持ち、作業距離は300mmから550mmの5つから選択が可能なので、初めてルーペをご使用になる方におすすめです。

■倍率2.5倍で、ガリレオ式レンズのため軽量です。  
眼鏡タイプ、スポーツフレームともにフリップアップ式により、視界からルーペを外せます。

**眼鏡タイプ:** チタン製軽量フレームを採用し、必要に応じて矯正レンズを入れて使用できます。(矯正レンズは最寄りの眼鏡店にてお作り下さい。)

**スポーツフレーム:** その湾曲したレンズのデザインにより、水はねや飛沫物から術者の眼を保護します。



眼鏡タイプ



スポーツフレーム

## Spec 仕様

### 眼鏡タイプ

全重量: 94g ※ フレーム含む  
寸法: W140×D180×H50

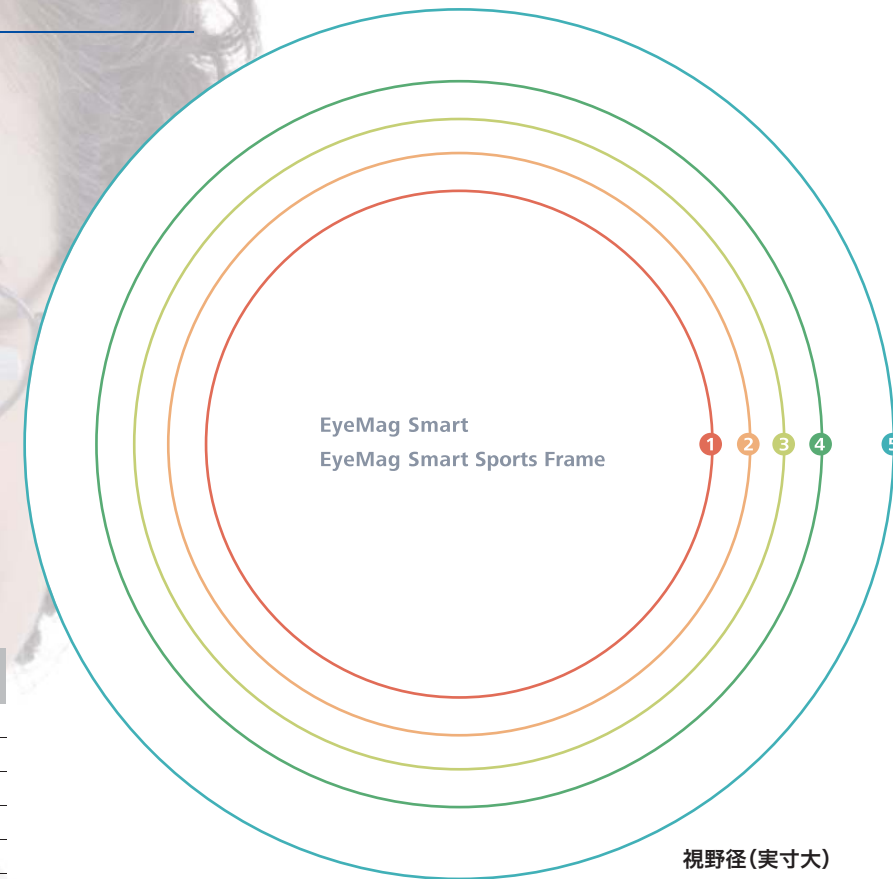
### スポーツフレーム

全重量: 102g ※ フレーム含む  
寸法: W150×D220×H50  
\*矯正レンズの取付不可

### optical systems

倍率	目からの作業距離 (mm)	視野径 (mm)
※2.5x	550	115 <b>5</b>
※2.5x	450	96 <b>4</b>
<b>2.5x</b>	<b>400</b>	<b>86</b> <b>3</b>
<b>2.5x</b>	<b>350</b>	<b>77</b> <b>2</b>
※2.5x	300	67 <b>1</b>

※は受注発注品につき、ご注文の際は発売元までお問い合わせください。



# 双眼ルーペ EyeMag PRO

一般医療機器 製造販売届出番号 13B1X00119005090

EyeMag PROは、より高倍率な視野が必要な方向けのルーペです。ニーズに合わせて3.2~5.0倍までの倍率と300~500mmまでの作業距離をお選びいただけます。キャリアシステムもEyeMag PRO F:チタン眼鏡フレームまたは、EyeMag PRO S:ヘッドバンドからお選びいただけます。心臓部である光学システムは、一切、妥協を許さないカールツァイス双眼ルーペのトップエンドモデルです。

■双眼ルーペ EyeMag PROとの組合せにより長時間の精密な作業が可能なSタイプ及びFタイプが選択できます。ともに、フリップアップ式により視界からルーペを外せます。

**Fタイプ:** チタン製軽量フレームを採用し、必要に応じて矯正レンズを入れて使用できます。(矯正レンズは最寄りの眼鏡店にてお作り下さい。)

**Sタイプ:** 眼鏡の上から装着可能で、長時間の作業での疲労を軽減します。



Fタイプ



Sタイプ

## Spec 仕様

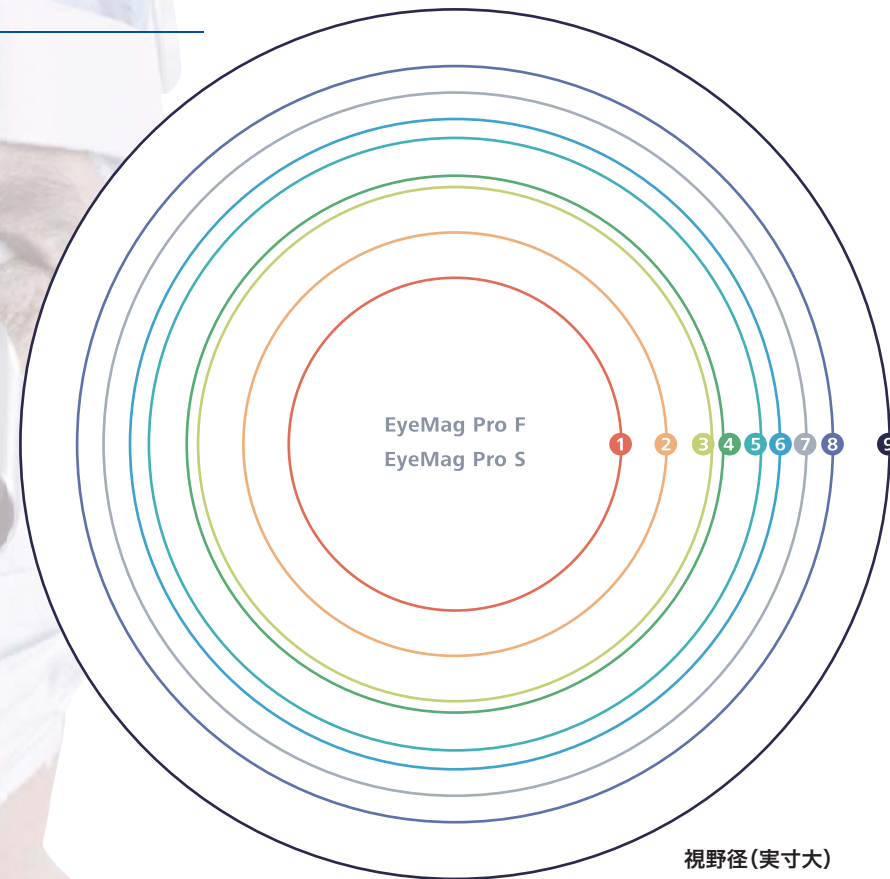
### Fタイプ、Sタイプ

重量: (約)90g ※ フレーム含まず  
全長: 57mm~63mm

### optical systems

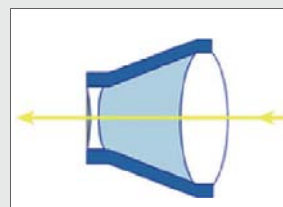
倍率	目からの作業距離 (mm)	視野径 (mm)
※3.2x	500	115 <b>9</b>
※3.3x	450	100 <b>8</b>
<b>3.5x</b>	<b>400</b>	<b>86</b> <b>6</b>
<b>3.6x</b>	<b>350</b>	<b>71</b> <b>4</b>
※4.0x	500	93 <b>7</b>
※4.0x	450	81 <b>5</b>
※4.0x	300	56 <b>2</b>
<b>4.3x</b>	<b>400</b>	<b>68</b> <b>3</b>
<b>4.5x</b>	<b>350</b>	<b>56</b> <b>2</b>
※5.0x	300	44 <b>1</b>

※は受注発注品につき、ご注文の際は発売元までお問い合わせください。



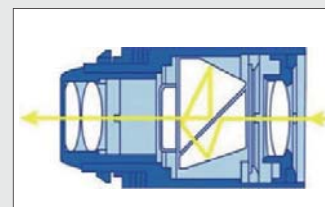
双眼ルーペは使用者のニーズに合わせて、ガリレオ式(双眼ルーペ EyeMag Smart)、ケプラー式(双眼ルーペ EyeMag Pro)の2つのモデルが選択可能です。

### ▶ ガリレオ式 EyeMag Smart



一般的に2枚のレンズで構成されています。そのシンプルな構造により、軽量でコンパクトなボディ設計が可能になりますが、シンプルな構造がゆえに収差が生じやすく、そのために倍率は2.5倍程度に制限されます。

### ▶ ケプラー式 EyeMag PRO



5枚のレンズとプリズムで構成されています。光路内にプリズムを入れ、光を屈折させることにより、像質を低下させることなく拡大率を上げることが可能になります。

## Measure your working distance

倍率、視野、疲労度などからあなたの目から対象物までの作業距離を決定してください。目から対象物までの距離は人により異なり、倍率が高くなれば視野が狭くなるため、お好みの組み合わせを選択してください。

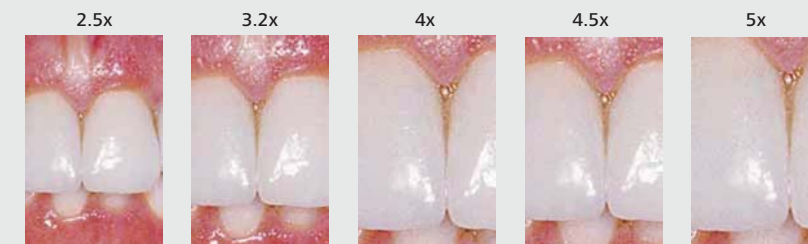


photo: Klaus Ernst, Stuttgart, Germany

